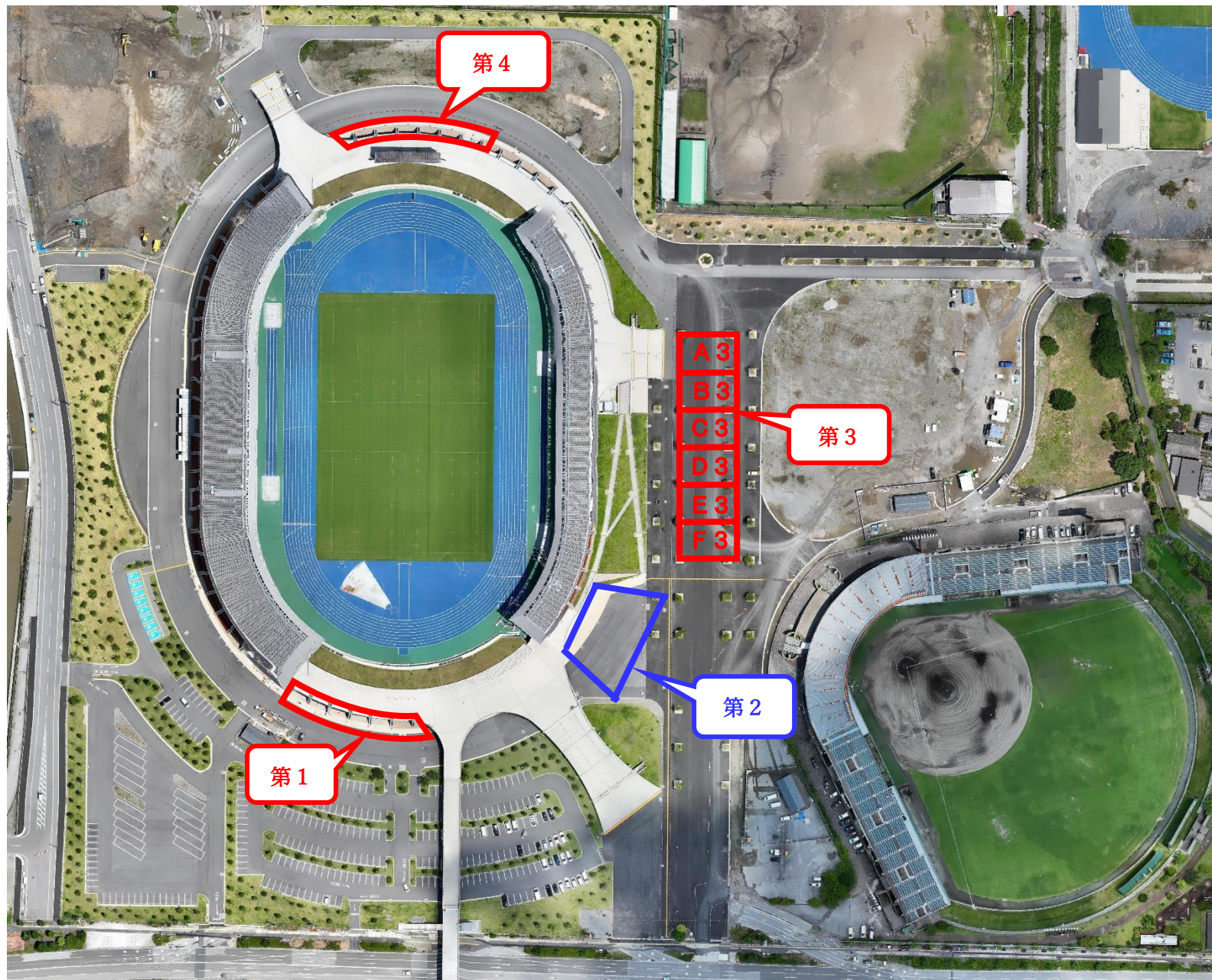


全体図

抽選の結果、テント割り当ては、A 滋賀 B 京都 C 大阪 D 兵庫 E 奈良 F 和歌山、
スタンド割り当ては、ア兵庫 イ京都 ウ和歌山 エ奈良 オ大阪 となりました。

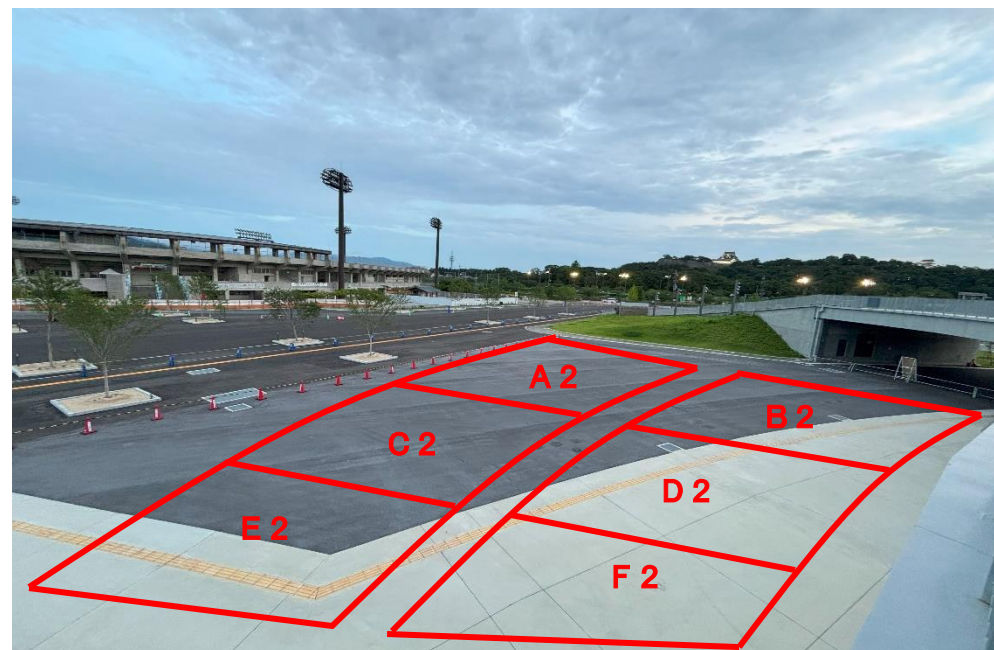


第1ブロック



☆1区画=約8m×8m(6つ)
大きさは、ほぼ同じです。

第2ブロック



☆1区画=約10m×6m(6つ)
大きさは、ほぼ同じです。

☆点字ブロックの部分は、テントやシートを設営することはできませんので、

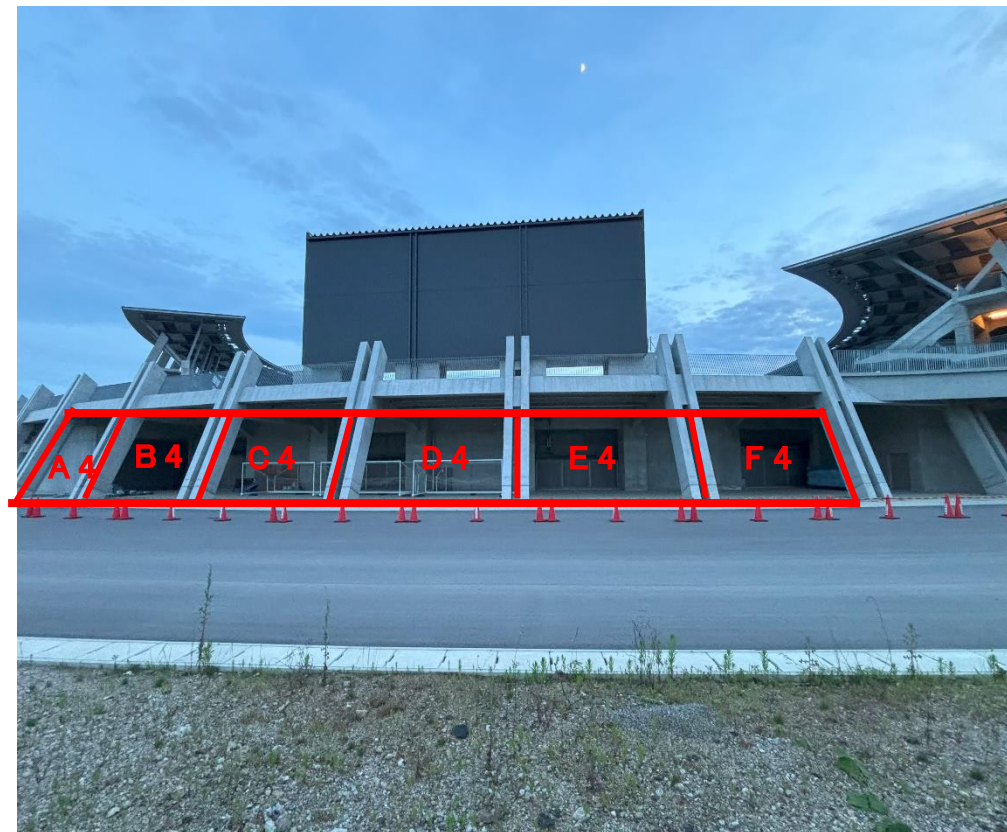
ご了承ください。(面積は、ほぼ同じようにセッティングします)

第3ブロック



☆1区画=約16m×15m(6つ)
区画割は、全体図を参照。

第4ブロック



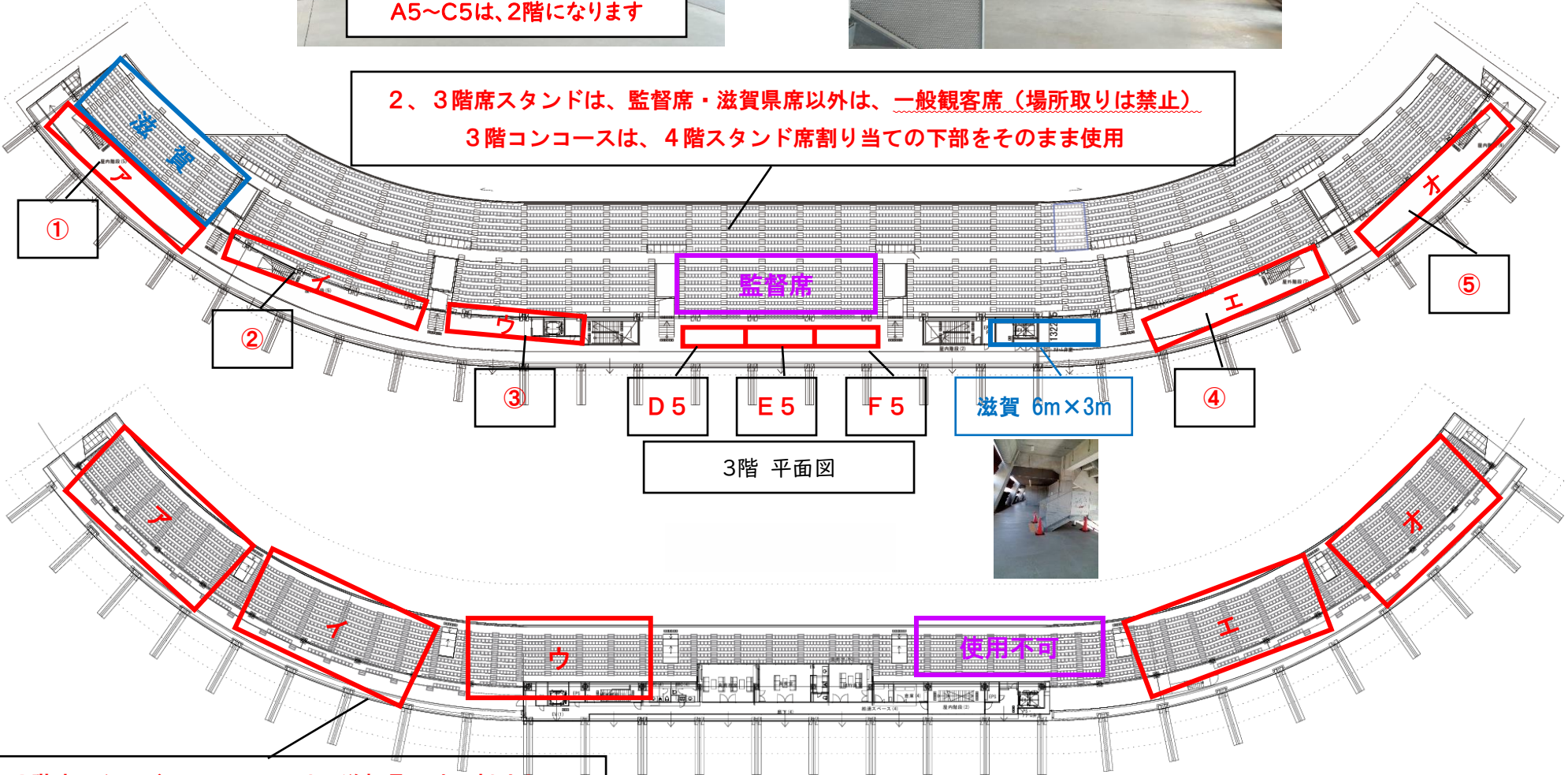
☆1区画=約8m×8m(6つ)
大きさは、ほぼ同じです。
写真にあるサッカーゴールは、近畿ユースの時はありません。

メインスタンド

※①～⑤の補足説明は、
次ページを参照。



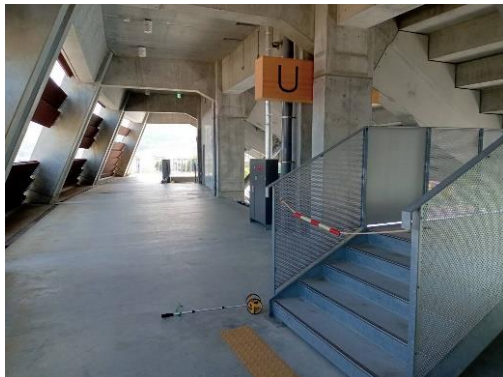
2、3階席スタンドは、監督席・滋賀県席以外は、一般観客席（場所取りは禁止）
3階コンコースは、4階スタンド席割り当ての下部をそのまま使用



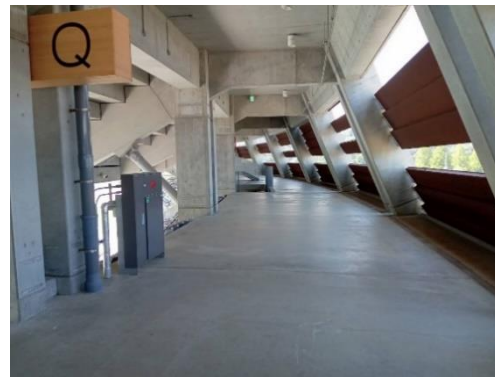
4階席スタンド&コンコースは、滋賀県以外で割り当て
(ア～オの5ブロック)

4階 平面図

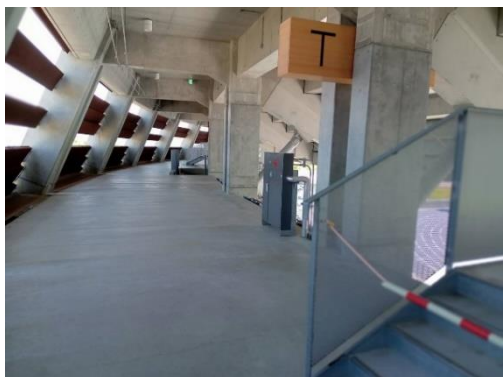
① ア(Uブロック) 15m×3m



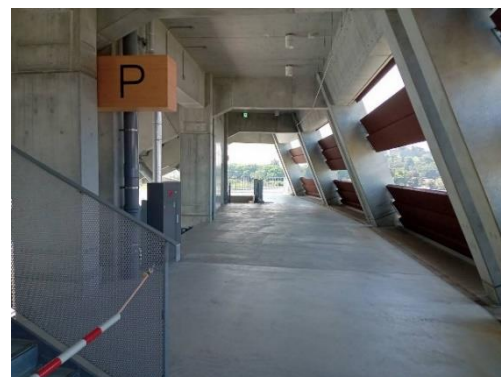
④ エ(Qブロック) 15m×3m



② イ(Tブロック) 15m×3m



⑤ オ(Pブロック) 15m×3m



③ ウ(やや狭い) 10m×3m

